



## MANUAL DE UTILIZAÇÃO E MANUTENÇÃO



Para a perfeita conservação da sua caixilharia existem alguns cuidados especiais. Desenvolvemos este manual com o objectivo de orientar os utilizadores da caixilharia **QUAL** para a sua adequada utilização, manutenção e limpeza, para que esta mantenha ao longo do tempo as suas características funcionais e estéticas.

### Utilização

- A correcta utilização das suas janelas e portas é o primeiro passo para garantir a durabilidade do material e a sua segurança, no verso desta página encontra instruções acerca da utilização correcta dos seus vãos (abertura e fecho dos mesmos), e riscos associados ao contacto com os mesmos.

### Limpeza adequada

- Elimine o pó e a sujidade causada pela chuva, com um detergente líquido usual e um pano macio.
- Em caso de sujidade persistente utilize um produto de limpeza adequado para o seu tipo de caixilharia.
- Limpe os vidros com água temperada e uma boa camurça.

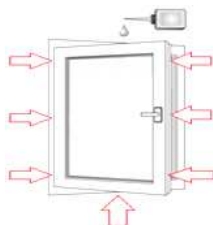


### Ter em conta o seguinte:

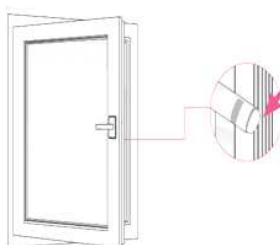
- Não utilizar produtos de limpeza e de polir abrasivos e agressivos, nem produtos que contenham solventes como por exemplo diluições de resina sintética, diluente, acetona, etc.
- Nunca utilizar utensílios cortantes e duros como por exemplo espátulas e esponjas ásperas pois estes produtos podem danificar a sua caixilharia.

### Manutenção

- Pelo menos, uma vez por ano, deverá lubrificar todos os elementos móveis das ferragens. Deste modo, poderá sempre abrir e fechar as suas janelas sem esforço.



Limpe as juntas de vedação com água e para as lubrificar, utilize um líquido de lubrificação adequado.

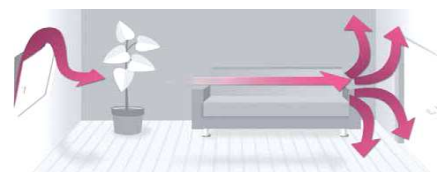


Para comprovar o ajuste, o funcionamento e o manuseamento das ferragens, recomendamos uma manutenção regular que poderá solicitar á Qual.

### Ventilação Correcta

Actualmente as janelas são muito estanques, pelo que a correcta ventilação da habitação é muito importante uma vez que permite:

- Regular a humidade e a temperatura ar;
- Substituir o ar de respiração viciado, por ar fresco e limpo;
- Evitar que ocorram condensações de água no interior da habitação e posteriormente o aparecimento de bolores;
- Que o ar na habitação seja saudável, criando um clima confortável.



### Ventilação contínua



Na época de aquecimento, evite deixar as janelas permanentemente em posição basculante. Para a renovação do ar, é melhor abrir ao mesmo tempo todas as janelas e portas. Dois a quatro minutos são suficientes para uma renovação completa do ar na sua habitação, dando assim cumprimento ao estipulado no artigo 14º, b) do RCCTE.

## MANUAL DE UTILIZAÇÃO E MANUTENÇÃO

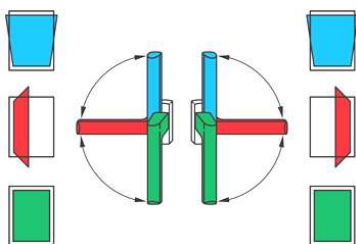


É importante para a **QUAL** que o cliente seja sensibilizado em relação aos riscos associados ao manuseamento da sua caixilharia, por isso deve ler os procedimentos que descrevemos de seguida e adoptar sempre medidas preventivas, desta forma conseguirá desfrutar da sua habitação em plenas características funcionais com todo o conforto e segurança.

### Utilização

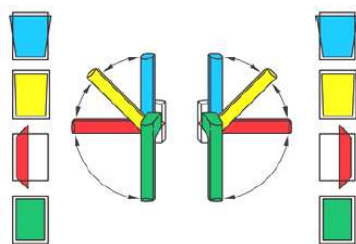
Movimentação dos vãos de acordo com a sua tipologia, quando movimentar o puxador mantenha sempre o aro móvel pressionado contra o fixo.

#### - Oscilo - Batente:



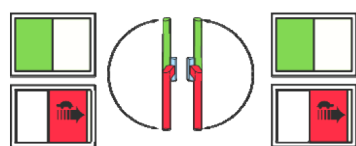
Posição de abertura (Oscilante);  
Posição de abertura (batente);  
Posição de fecho da folha.

#### - Oscilo-Batente com Microventilação:



Posição de Microventilação  
Restante, conforme janela Oscilo-Batente.

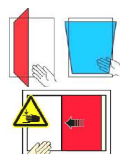
#### - Correr e Elevar:



Posição de abertura da folha de correr;  
Posição de fecho da folha.

### Utilização – Riscos

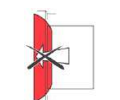
Riscos associados à abertura e fecho dos vãos:



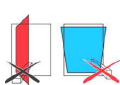
- Esmagamento: Não colocar a mão na folga de abertura do vão, bem como durante a abertura e fecho do mesmo;



- Queda: Proceder com cuidado na proximidade de janelas ou portas abertas;



- Esmagamento/danos materiais: Evitar fazer pressão do vão contra a parede;



- Esmagamento/danos materiais: Não colocar objectos na folga da abertura do vão;



- Esmagamento/danos materiais: Não submeter o vão a esforços adicionais;



- Esmagamento/danos materiais: Impedir a ação do vento no vão, fixação do mesmo.



- Esmagamento/danos materiais: Impedir a abertura ou fecho descontrolado do vão

Os pictogramas utilizados são meramente indicativos os riscos aplicam-se a todas as tipologias de vãos.

**Importante:** Crianças e pessoas que não conseguem avaliar os riscos descritos anteriormente devem ser afastadas dos locais de perigo.

### Utilização: Aviso sobre a limitação da utilização:

Os vãos abertos, não travados ou em posição de ventilação apenas atingem uma função isoladora limitada. Não cumprem os requisitos quanto:

- estanquicidade das juntas;
- à estanquicidade em caso de chuva forte;
- ao isolamento acústico;
- ao isolamento térmico;
- às propriedades anti-roubo.

*(Utilização, Riscos e Limitação - Fonte: Directiva TDBK, Associação de fechaduras e ferragens e.V., 31-07-2008, Alemanha)*

### Choque térmico - Recomendações importantes:

O vidro não é um bom condutor de calor por isso quando submetido a diferentes temperaturas, o calor ou frio não se propagam de forma homogénea potenciando um diferencial de temperatura que gera tensões de origem térmica.

O **Choque térmico** no vidro ocorre quando este é colocado em contacto com elementos que potenciam um diferencial de temperatura entre as diferentes superfícies, por exemplo: películas, painéis publicitários, tinta, aquecedores, etc... Estes materiais vão provocar variações de temperatura bruscas nas diferentes superfícies do vidro o que pode levar à sua quebra.

**Para evitar a ocorrência deste fenómeno não coloque nenhum elemento no interior ou exterior dos seus vidros, fale connosco e aconselhe-se, evite riscos desnecessários.**

A consulta deste manual é imprescindível, pode fazer o download do mesmo em:

[www.qual.pt](http://www.qual.pt), sendo da responsabilidade do nosso cliente fazer o seu endosso caso não seja utilizador final da obra.

O não cumprimento dos procedimentos referidos poderá conduzir à perda das garantias.